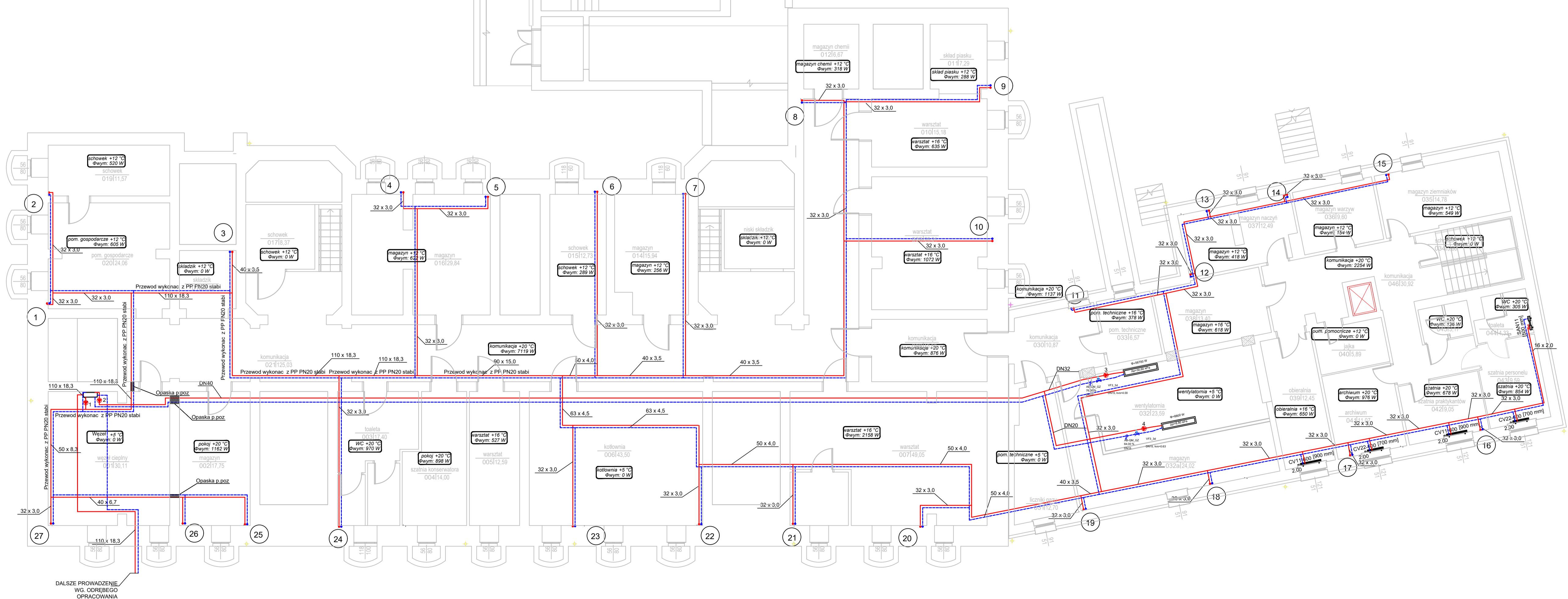


URZĄDZENIA

- 1 NACZYNNIE PRZEPONOWE N400 FIRMY REFLEX
- 2 MANOMETR
- 3 ZAWÓR KOŁPAKOWY DN32
- 4 ZAWÓR ODCINAJĄCY DN40
- 5 POMPA OBIĘGOWA MAGNA3 40-180 F N
- 6 ZAWÓR ZWROTNY DN40
- 7 TERMOMETR
- 8 FILTR SIATKOWY DN40
- 9 ZAWÓR KULOWY DN40
- 10 ZAWÓR ZWROTNY DN40
- 11 POMPA OBIĘGOWA MANGA 25-60 N
- 12 FILTR SIATKOWY DN40

Wszystkie przewody prowadzić w bruzdach ściennych



URZADZENIA

- Rury zasilojace PE-RT/AL/PE-RT
— Rury powrotne PE-RT/AL/PE-RT

- 1 Pompa Grundfos MAGNA3 40-180 F N
 - 2 Pompa Grundfos MANGA 25-60 N
 - 3 Pompa Grundfos MANGA3 25-120
 - 4 Pompe dostarczyć razem z automatyką centr
na parametry pracy $V=0,4m^3/h$ $H=46,8kPa$
- 15 Plon instalacji c.o.

POZIOME PRZEWODY NALEŻY ZAGROBOWAĆ GRUBOŚCIĄ OTULINY
DŁOŻĄC Z AKTUALNYMI RZUTAMI ZAGROBOWANIE MINISTRA
średnio wewnętrzne rury do 22mm - minimum grubości izolacji 20mm
średnio wewnętrzne rury do 22mm do 35mm - minimum grubości izolacji 30mm
średnio wewnętrzne rury do 35mm do 100mm - równo średniej wewnętrznej
średnio wewnętrzne rury powyżej 100mm - minimum grubości izolacji 50mm



"K.M.R. Pipes - Engineering"
Biuro Projektowe Instalacji Sanitarnych
05-500 Piaseczno
Ul. Jana Pawła II 24/68

INWESTOR
Gmina Miasto Mrągowo
ul. Królewiecka 60A 11-700 Mrągowo

ARCHITEKT
ART-TU Pracownia Architektury
Małgorzata Pilc-Adamowska
02-791 Warszawa ul. Stryjeńskich 10/72

OBIEKT

Remont budynku Zespołu Szkół nr 1 przy
ul. Bohaterów Warszawy 4 w Mrągowie,
działka nr 156/5, 157/5 obręb: 4

FAZA _____

OPRACOWALI	Paweł Przybylski	
	mgr inż. Maciej Dybowski	
PROJEKTANCI	mgr inż. Paweł Bem upr. MAZ/0156/POOS/09	
PRAWDZAJĄCY	inż. Jadwiga Wojaś nr upr. St 163/75	

TYTUŁ RYSUNKU

**RZUT PIWNICY
INSTALACJA CO**

NUMER RYSUNKU C001	SKALA 1:100
DATA OPRACOWANIA CZERWIEC 2016	